

Katalog VÝSTAVY VÍN



BZENEC 1. V. 1978

Zajímavosti z vinařské historie - aneb než ochutnátenašeho výstavního

Réva vinná je jednou z našich nejstarších kulturních rostlin. Do našich zemí prý se dostala zásluhou výbojných římských legií, které již asi před 1800 lety při svém vojenském tažení na sever, z příkazu svého vojevůdce - římského císaře Proba, vysazovaly vinice nejen kolem Dunaje, i v okolí Bratislavy, ale také v oblastech jižní Moravy.

Ve starém Římě musela již tehdy být vinná réva ve velké vážnosti a jejímu pěstování i zpracování hroznů na víno bylo věnováno hodně pozornosti. Na jaké odborné úrovni bylo vinařství ve starověkém Římě, o tom nám podává svědectví tehdejší římský státník Marcus Porcius Cato starší, ve svém spise "O zemědělství".

Tak na příklad zde čtete zajímavé pojednání - jak se vyrábělo víno pro otroky:

"Víno, které pijí otroci v zimě, se připravuje takto: Dej do kádě 10 kvadrantálů (asi 262 litrů) mladého vína, nalej tam 2 kvadrantály (něco přes 52 litrů) ostrého octa, 2 kvadrantály vařeného moštu a 50 kvadrantálů (asi 1310 lt) sladké vody! To míchej třikrát denně hůlkou pět dní po sobě! K tomu pak přidej 64 sestariů (asi 34,5 litru) ustálé mořské vody, polož na kád poklop a na 10 dní uzavři! Toto víno ti vydrží až do rovnodennosti. Jestliže něco po rovnodennosti zbuďe, bude z toho velmi ostrý a velmi dobrý ocet."

V další stati knihy se dočtete:

"Jak zbavit víno zápachu"

Dobře ohřej na ohni silnou tašku ze střechy! Až bude horká, potřij jí smůlou, převaž ji provázekem, pomalu ji spusť na dno kádě s vínem a nech kád dva dny uzavřenou! Ostraní se tím nepříjemný zápach, je to velmi dobré. Neodstraní-li se, dělej to víckrát, až zápach odstraníš!"

Tak to jsou jen dvě malé ukázky, jak se kdysi také víno dělalo a školilo. - I když se ještě dnes u některých starých "vinařů" setkáváme s dosti nezvyklými metodami ošetřování vína, jako je na příklad zavěšování křenu do sudu s vínem - místo starořímské tašky ze střechy - nebo ponechávání nestočeného vína "na matce" nejen do rovnodennosti, ale i déle, mořskou vodu už snad nikdo u nás do vína nedává a to snad i proto, že k moři máme hodně daleko.

U našich výstavních vzorečků vín, které ochutnáváte a posuzujete, ať už jsou to vína odrůdově čistá, nebo směsky, si můžete být zcela jisti, že nemají se starořímskými metodami téměř nic společného. Za to vděčíme jak odborným schopnostem všech našich vystavovatelů, tak i moderním výrobním způsobům, které dnes už používají nejen velké vinařské podniky socialistického sektoru, ale i převážná část drobných pěstitelů - vinařů a zahrádkářů.

Z LIDOVÝCH PRANOSTIK - zpracoval prof. Jan Hirš

Staleté zkušenosti a moudrost vinařů zrcadlí se v drobných slovesných projevech, jakými jsou ku příkladu Pranostiky. V nich se odráží celoroční vinařova moudrost a starost o víno. Můžeme z nich seřadit kalendář, postihující základní rozmezí ve vinařově roku, v němž jsou některé dny akcentovány a připisuje se jim zvláštní význam. Jediný měsíc, k němuž se neváží vinařské pranostiky, je únor.

Mokrý l e d e n - prázdné sudy

Je-li teplo v lednu, sahá bída ke dnu

Rozhodující je prý pro vinaře 22. leden, svátek patrona vinařů - na svatého Vincence když se vtáček napije z kolaje, bude moc vína.

Sníh v b ř e z n u - škodí osení i vínu

D u b e n hojný vodou, říjen vínem

V m á j i vlhko, chladno, bude vína na dno

Nejoblíbenějším patronem vinařů je sv. Urban (25.5.):

Urban krásný, vyjasněný, hojným vínem nás odmění!

Ale pozor na "ledové muže" a na Žofii, která prý víno vypije.

Suchý č e r v e n - plní sudy vínem

Červen suchý a studený, vinař krčí rameny.

Co do Jakuba (25.7.) odkvete, to do Havla (16.10) uzraje.

Je-li v s r p n u chladno, bývá ve sklepě hladno

Co srpen na hroznech pokazí, tozáří nespraví; - ale:

Na sv. Vavřince (10.8) slunečnost, vína hojnost.

Slunce jasné v den Zuzany (11.8.), kyselost z hroznů vyhájí.

Je-li na Matouše (21.9) pěkný den, těší se vinař na pěknou sklizeň.

Veselá mysl - půl zdraví. Zdraví a víno jsou
spolutvůrci veselé mysli, zahánějí smutek, brousí vtip.
Povězme si dnes při ochutnávání našeho bzeneckého vína
několik přísloví a porekadel s inářskou tematikou:

Víno a moudrost:

Moudrost vínem zastíněna bývá.
Vino jest zrcadlem mysli
Člověka při víně poznáš
Vino neříká: jdi! - ale seď!

Víno a láska:

Noc, láska a víno všecko pouštějí mimo.
Staré víno, mladá žena to je žití pravá cena.
Mladé víno, staré ženy, čertovo je nadělení.
Vino, ženy z mnohých lidí bláznů činí, všichni vidí.

Víno a zdraví:

Kdo jí špek a víno pije, ani pantokem ho nezabije.
Vino není vinno, že se lidi ožirají.
Nemá víno na tom vinu, že se lidé opijí a mají kocovinu

Víno a voda:

Vino vzbuzuje k zpěvu, voda k hněvu.
Voda mladým, víno starým.
Voda sílí vola, tebe dobré víno

Staré a mladé víno:

Starý přítel a staré víno nejlepší.
Drž se starého vína dobrého přítele.
Vejde dnešní, chléb včerejší, tebe šestinedělní a víno
lonské.

Dobré a špatné víno:

K dobrému vínu netřeba hrát, rozveseluje samo.
Dobré víno i bez vichy vypijí.
Špatná bečka - víno břečka.
To je víno, aby jím děti strašil.

Odrůdy vinné révy:

Cinofácele - na papádle, muškatele - do kabelu, časladory -
- břuch z nich bolí.

Vino a práce:

Vinohradu netřeba modlitby, ale motyky.

Kdo chce slopat, musí kopat.

Vinohradu se daří dobře, když mi vinař řekne každý den
"dobré ráno"

Vážení přátelé,

připijme si v dnešní Svátek práce na zdraví, na štěstí,
na lásku, na přátelství, na úspěchy v práci, ale hlavně
na věčný mír !

---ooo000ooo---

V ý s t a v a . g r a f i c k ý c h p r a c í

Ve vedlejším sále uspořádala místní organizace
protifašistických bojovníků v Bzenci

v ý s t a v u g r a f i c k ý c h p r a c í
bývalého ředitele školy Ct. Š t a s t n é h o .

Vstup volný.

č.vz.	vystavovatel	odrůda	roč.	body	
1	Mor.vin.závody skl.Kyjov	Sauvignon	1976	18,7	x
2	n.p.závod Bzenec	Ryzl.rýnský	1976	18,9	x
3		Kyjov Rulandské	1975	19,-	x
4		Rulandské	1971	19,3	x
5		Zl.hrozen	1976	18,9	x
6		Blat.Roháč	1976	18,9	x
7	Zem.odb.učiliště Bzenec	RR (pozd.sběr)	1977	18,-	
8		Tokaj směs	1977	18,8	x
9		Sauvignon	1977	18,5	x
10	Jedn.zem.dr.Bzenec	Ryzl.rýnský	1977	17,9	
11	Svornost	Rulandské b.		18,5	x
12		Sauvignon		18,6	x
13		Frankovka I.		18,7	x
14		Frankovka II.		17,8	
15		Vavřinecké I.		18,5	x
16		Vavřinecké II.		17,5	
17	skl.Domanín	Neuburské		18,6	x
18		Sauvignon		18,6	x
19		Tramin-Ruland.	1976	18,8	x
20		Ryzl.rýnský	1976	18,7	x
379		Vavřinecké	1977	18,6	x
380	skl.Bzenec	Frankovka	1976	18,7	x
21	Absolon Lad. Bzenec 755	směs bílá Ia	1977	18,7	x
22	-"-	směs červená		17,4	
23	Ařamčík Frant. 555	směs červená		17,4	
24	Bačík Vlastimil	směs bílá		17,6	
25	Bančák Pavel 1046	směs bílá Ib		17,5	
26	Bek Josef	směs červená Ib		18,6	x
27	Belant Frant. 35	směs bílá Ib		17,2	
28	-"-	směs červená		18,-	
29	Bezchleb Jan+Mir. 478	Multiner		18,6	x
30	-"-	Pálava		19,-	x
31	-"-	Irsai Oliver		18,8	x
32	-"-	Sauvignon		18,5	x
33	-"-	Rulandské bílé	1975	18,7	x
34	-"-	Rulandské bílé	1968	19,4	x
35	-"-	Ryzl rýnský	1975	19,-	x
36	-"-	Frankovka	1975	18,8	x
37	Bezchleb Josef 396	Müller-Thurgau	1977	18,-	
38	-"-	Ryzl.rýnský		18,5	x
39	-"-	směs bílá		18,5	x

č.vz.	vystavovatel		odrůda	roč.	body	
40	Bosák František		směs bílá Ia		18,8	x
41	"-		směs červená Ib		17,7	
42	Brázda Svatopluk	235	směs bílá		18,3	
43	Čech Radislav	396	Sauvignon		18,5	x
44	"-		směs bílá Ia		18,8	x
45	"-		směs bílá Ib		18,5	x
46	Čejka Bohumil	1088	Müller-Thurgau		18,3	
47	"-		Ryzlink rýnský		18,2	
48	"-		Rulandské bílé 1975		18,8	x
49	Černocho Rudolf	1040	směs bílá Ia		18,5	x
50	"-		Port.-Vavřinec		18,5	x
51	Daněček Josef	835	RR-BB		18,2	
52	"-		Pálava		18,5	x
53	"-		směs bílá Ib		18,-	
54	"-		směs červená		18,-	
55	Daněček Štěpán	328	Vavřinecké		18,7	x
56	"-		Neuburg		18,5	x
57	Eliáš Jaroslav	1080	směs červená		18,3	
58	"-		směs bílá		18,3	
59	"-		směs bílá II.		18,4	
60	Fiamoli Oldřich	1040	Vavřinec-Burg.m.		18,1	
61	"-		Ryzl.vlašský		18,3	
62	"-		RR-BB-Tr/Sau		18,7	x
63	"-		Vetl.červ.ranné		18,3	
64	Gajda František		směs bílá		17,5	
65	Goliáš Eduard	1131	směs červená		18,5	x
66	Görič Bedřich	380	směs červená		17,8	
67	Halík Josef	7	Ryzl.rýnský		17,6	
68	"-		Burg.bílé		17,8	
69	"-		směs bílá Ia		18,6	x
70	"-		směs bílá Ib		18,3	
71	"-		Müller-Thurgau		17,4	
72	"-		Frankovka		18,1	
73	Halíková Eugenie	7	směs bílá Ib		18,-	
74	"-		směs červená		17,8	
75	Holakovský Josef	1033	směs bílá		18,5	x
76	Holas Oldřich	46	směs bílá		18,5	x
77	"-		směs červená		18,-	
78	Hirš Jan		Ryzl.rýnský		17,8	
79	"-		Sauvignon		18,8	x

č.vz.	vystavovatel		odrůda	roč. body	
80	Chmela Ferdinand	194	směs bílá Ia	18,5	x
81	"-		Neuburg	17,9	
82	"-		Frankovka	18,2	
83	Chvátal Oldřich	1208	Neuburg	18,3	
84	"-		Veltl.č.ranné	18,5	x
85	Jakša Ludvík	210	Sauvignon červený	18,5	x
86	"-		Rulandské šedé	18,6	x
87	Jakša Zdeněk	40	Ryzlink rýnský	18,3	
88	Jakša Karel	581	směs bílá	1976	16,3
89	"-		směs červená	1975	18,5
90	Jamný František	485	směs bílá		18,6
91	Janík Josef	847	směs bílá Ia		18,2
92	"-		směs červená		18,5
93	Jelínek Antonín	657	směs bílá Ib		18,6
94	"-		Portugalské		17,8
95	Jelínek Jakub	343	směs bílá Ia		17,4
96	Jelínek Josef	14	směs červená		18,-
97	Jurčík Jiří	979	směs bílá Ia		18,5
98	"-		Port.-Vavř.		18,5
100	Jurík Antonín	1135	Frank.-Port.		18,5
101	Jurečka Bedřich	48	NB-VR		18,5
102	"-		Frank.-Port.		18,1
103	Jurečka Pavel	452	Sauvignon		18,8
104	"-		směs bílá Ia		18,4
105	Kolaja František	239	směs bílá Ib		18,5
106	"-		Portugal		16,5
107	Konečný Jan ml.	1175	Müller-Thurgau		18,2
108	"-		Neuburg		18,3
109	"-		Tramín-MT	1975	18,7
110	Konečný Jan st.	415	Sauvignon		18,7
111	"-		RR - BB		18,6
112	"-		Tramín		18,3
113	Křivánek Vladimír	482	Ryzlink rýnský	1976	18,8
114	"-		Tramín	1976	18,7
115	"-		Frankovka	1976	19,-
116	Kučera Miroslav	443	směs bílá		18,1
117	Kovář Miroslav		směs červená		18,7
118	Ph.Mr. Kuchař Lad.Ostrava		Tramín	1976	19,1
119	"-		Tramín	1975	18,9
120	"-		Sauvignon	1976	17,9
121	"-		směs červená	1977	18,-

č. vz.	vystavovatel		odrůda	roč.	body	
122	Kumpán Břetislav	915	Ryzlink rýnský	76	18,6	x
123	"-		Burg.bílá		18,9	x
124	"-		Rulandské šedé	74	18,7	x
125	"-		Neuburské	77	18,5	x
126	Kytka Vladimír	523	Portugalské		18,5	x
127	Linhart Jan	312	Burg.bílá		18,8	x
128	Máčala František	1129	směs červená		17,3	
129	Máčala Miroslav	1218	směs červená		18,6	x
130	Tramín "-"		Tramín		18,5	x
131	"-		směs bílá Ia		18,7	x
132	Mensík František	1194	Ryzlink rýnský	76	18,4	
133	"-		Burg.bílá		18,4	
134	ing.Michálek Vojtěch	765	Tramín		16,8	
135	"-		Ryzlink rýnský		17,9	
136	"-		Burg.bílá		18,7	x
137	Mlček Jiří	263	Sauvignon		18,7	x
138	Nenička Dominik	1207	směs červená Ib		17,8	
139	ing.Novoměstský M.	1199	směs bílá Ib		18,3	
140	"-		Frank.-Port.		18,6	x
141	Navrátil Stanislav	1147	Rýnský ryzlink		18,3	
142	"-		Burg.-Tramín		18,9	x
143	"-		Frankovka		18,7	x
144	Nesval Ludvík ml.	1147	směs bílá Ib		18,-	
145	Nesval Ludvík st.	65	Neuburg		18,5	x
146	"-		Müller-Thurgau		18,5	x
147	Nevřivý František	783	směs bílá Ia		18,8	x
148	"-		vlašský ryzl.		18,5	x
149	Nevřivý Jaroslav	784	Portugalské		17,9	
150	"-		Portugalské	1976	18,1	
151	"-		Neuburské		18,1	
152	Nevřivý Josef	111	Frankovka		18,2	
153	"-		Tramín-RR		18,7	x
154	"-		RR-Tramín		18,8	x
155	JUDr.Orlický Zé.	1174	Müller-Thurgau		18,5	x
156	"-		směs červená		18,-	
157	"-		směs bílá Ib		18,1	
158	Orlický Zdeněk	83	směs bílá Ib		17,9	
159	"-		směs bílá Ib		18,-	
160	Ončrůšek Robert		směs červená		18,6	x
161	Ostrézi Bedřich	586	Frank.Portugal		17,3	
162	"-		Veltl.zel.		18,6	x

č.vz.	vystavovatel		odrůda	roč.	body	
163	Ostrézi Miroslav	556	Irsay-Oliver		18,5	x
164	"-		směs červená		17,8	
165	Otépka Jiří	283	směs bílá Ia		18,5	x
166	"-		Burg.moдрé		19,-	x
167	Otépka Stanislav	1102	směs bílá Ia		18,7	x
168	"-		Ryzlink vlašský		17,9	
169	"-		Votl.zel.		18,2	
170	"-		Iršai Oliver		18,8	x
171	Palešek Miroslav	1175	Neuburské		18,3	
172	"-		RV - ND		18,3	
173	"-		Frankovka		17,8	
174	"-		směs bílá Ib	1976	18,7	x
175	"-		Ryzlink rýnský	1975	18,7	x
176	"-		Frankovka	1976	18,1	
177	Pavlíček Václav		směs bílá		18,4	
178	Paták Jan		směs bílá Ib		17,9	
179	"-		směs červená Ib		17,9	
180	"-		Portugal		18,5	x
181	Pekárek Ladislav	725	směs červená		18,6	x
182	"-		směs bílá Ib		18,2	
183	Pírek Bohumil	192	směs bílá Ib		18,-	
184	"-		RR-Sylvánské		18,2	
185	Pišťek František	1	směs bílá Ib		17,5	
186	"-		směs bílá Ib -II.		17,8	
187	"-		Frankovka		18,6	x
188	Posolda Zdeněk	641	Portugalské		17,9	
189	Dr.Ptáček Dušan	1081	RR - RV		18,2	
190	"-		Vavřinec-Frank.		18,4	
191	"-		směs červená		18,1	
192	"-		směs bílá		17,8	
193	Baba Miroslav	192	směs bílá Ib		17,9	
194	"-		Vavřinec-Frankovka		18,2	
195	Repík Miroslav	49	směs červená		18,1	
196	"-		směs bílá Ia		18,7	x
197	"-		směs bílá Ib		18,5	x
198	Reizenthaler Frant.	1087	Frankovka		18,4	
199	"-		směs bílá		18,-	
200	Holník Karel		Müller-Thurgau		17,2	
201	"-		směs bílá		18,4	
202	"-		Portugal		16,7	
203	Růčka Josef	257	směs červená		18,6	x
204	"-		směs bílá Ib		18,3	

č.vz.	vystavovatel		odrůda	roč.	body
205	Růčka Josef	389	směs bílá		18,5 x
206	Rychmach František		směs červená		18,-
207	Rynda Jaroslav	123	směs bílá Ia		18,7 x
208	"-		směs bílá Ib		18,2
209	"-		směs červená		18,2
210	Sokol Jan	964	směs bílá		18,5 x
211	Solík Vladimír	1096	Veltl.červ.ranné		18,6 x
212	"-		Tramín		18,5 x
213	"-		směs červená		18,8 x
214	Somr Miloš	1213	směs bílá Ib		17,8
215	Sochna Miloš		směs bílá		18,3
216	Sova Luďvík	379	Neuburské		18,5 x
217	"-		Veltl.zelené		18,7 x
218	Sedláčková Růžena	1175	směs červená		18,2
219	Sedláček František	1175	směs bílá Ib		18,6 x
220	Skřivánek Antonín	1057	Frankovka		18,4
221	"-		Portugalské		18,2
222	Slezák Jaroslav		Frankovka		18,6 x
223	Strážnický Josef		směs bílá Ib		17,8
224	Strážnický Miroslav	1019	Sauvignon + Neuburg		18,4
226	ing.Suchánek Vlad.	572	Rýnský ryzlink		17,5
227	Šeděnka Felix		směs bílá Ia		18,8 x
228	"-		směs červená Ib		18,-
229	Šon Jan	14	směs bílá Ib		17,5
230	Sukup Cyril	190	směs bílá Ia		18,9 x
231	Štefánek Jan	958	směs bílá Ia		19,- x
232	Študent Josef	219	směs bílá Ib		18,7 x
233	"-		směs červená Ib		18,1
234	Šumbera Antonín	672	směs bílá		18,-
235	Ph.Mr.Tomeček Fr.	326	směs bílá Ia		18,8 x
236	"-		Ryzlink rýnský		18,8 x
237	"-		Frankovka-Portugal		18,5 x
238	Tomeček Stanislav		Sauvignon		18,8 x
239	"-		Tramín		18,3
240	Týzner Jaroslav	320	Burg.moдрé-Port.		18,5 x
241	"-		Sylván-Veltl.		18,-
242	Uretšlégr Petr	1002	směs bílá Ib		18,5
243	"-		směs červená Ib		18,1
244	Vačura Rostislav		Ryzlink rýnský		18,7 x
246	Vaculík Jaroslav	1134	Burg.bílá		18,3
246	"-		směs bílá		18,3
247	Valenta Ladislav	1207	směs bílá Ib		17,8

č.vz.	Vystavovatel		odrůda	roč. body
248	Váňa Jaroslav	291	Frank.Vavříneč	18,1
249	"-		směs bílá Ib	17,5
250	Valošek Josef	1080	Burg.bílé	18,3
251	"-		směs červená	18,2
252	Vašík Filip	366	směs červená	18,1
253	"-		směs bílá	18,6 x
254	Ventrča Josef	392	směs bílá	18,3
255	"-		směs červená	17,8
256	Vystavěl Ladisl.ml.	848	směs červená	18,2
257	Vystavěl Ladisl.st.	848	směs červená 1976	17,6
258	"-		směs červená 1977	18,1
259	Vratislavský Ferd.	909	Neuburské	18,-
260	Zajíc Josef		směs bílá Ia	18,2
261	Žemata Věroslav	693	Ryzlink rýnský	18,6 x
262	MUDr.Blažková Věra	1053	směs bílá Ia	18,3
263	Potůček Miroslav		směs bílá	17,9
264	Ročník Tomáš	30	Svatovavřínecké	18,5 x
265	"-		Burg.bílé	18,3
266	Nevřivý Frant.	1044	Neuburské	18,2
267	Otópka Stanislav	501	směs červená	18,6 x
268	"-		směs bílá Ib	18,3
269	Kúchař Oldřich	1180	směs červená 1976	18,5 x
270	"-		Müller-Thurgau	18,6 x
271	Slavík Jan	826	Frankovka	19,1 x
272	"-		Tramín	18,3
273	Brázda Jiří	287	Burg.bílé	18,3
274	"-		směs červená	18,5 x
275	JZD Mír Uh.Hradiště		Sauvignon	18,5 x
276	sklep Mařatice		Rochuz Ia 1976	19,- x
277	"-		Muškát Ottonel 75	18,6 x
278	Habarta Ant.Mařatice	218	Sauvignon	18,9 x
279	"-		Sylvánské zel.	18,7 x
280	Pavlica Jos.Mařatice	284	Burg.bílé	17,5
281	"-		Burg.bílé 1976	18,9 x
282	"-		Vavříneč	18,7 x
283	ing.Skryja Fr.Mařatice	609	Sylvánské zel.	18,2
284	"-		Vetl.zel.	18,5 x
285	Šupka Frant. Mařatice	497	Burg.bílé 1976	18,8 x
286	"-		Ryzl.rýnský	18,6 x
287	"-		Vavřínecké	19,1 x
288	ing.Hudec Zdeněk Kněžpole		Burg.bílé 1976	18,6 x
289	"-		Burg.modré 1977	18,7 x

č.vz.	Vystavovatel	odrůda	roč.	body
290	Ryba František Ježov	Sylv.zel.		18,5 x
291	"-	Müller.Thurgau		18,3
292	Holas Jos.Šatov u Zn.344	Ryzlink vlašský		17,5
293	Vítek Metod.Témice	Portugal		18,2
294	Šmýd Frant. Žeravice	Vavř.-Port.		19,- x
295	Škoda Jar.Strážnice 35	Veltl.zel.		18,2
296	Frybort Jak.Domanín 24	směs bílá		18,7 x
297	"-	směs červená		18,-
298	Koželová Marie Domanín 107	směs bílá		18,3
299	Junek Oldř. Domanín 314	směs bílá Ia		18,-
300	"-	Vavřinecké		18,6 x
301	Laskavá Drah.Domanín 19	směs bílá		18,3
302	Mrkus Pavel Domanín 30	Sauvignon		18,6 x
303	"-	Ryzlink rýnský		18,3
304	Pavka Josef Domanín 89	Burg.modré		18,6 x
305	Šimek Ant. Domanín 245	směs červená		18,6 x
306	Trlica Frant. Domanín 315	Vavř.-Frank.		18,3
307	"-	směs bílá Ia		18,5 x
308	Blažej Jos. Hrušky 285	Tramín		18,1
309	"-	Ryzl.rýnský		18,2
310	ing.Křápek Jos.Blatnice	Ryzl.rýnský 1976		18,7 x
311	Holubík J.Tvar.Lhota 48	Sauv.-Burg.bílé		18,7 x
312	"-	Ryzl. vlašský		17,2
313	Mezval Jan Suchov 81	směs bílá		18,6 x
314	"-	směs červená		18,4
315	Lovecký Rud.Veselí n/M 1215	směs červená		18,4
316	Vajdík Jos.Vaňovský 247	Burg.b.+Müller-Th		17,8
317	"-	Burg.bí modré+Va		18,-
318	Zábelka Tom.Veselí 1476	směs bílá		17,2
319	"-	Vavřinecké		18,4
320	Zábelka Václ.Mor.Písek 521	směs bílá		17,5
321	"-	Vavřinecké		18,6 x
322	"-	Port.-Vavř.		18,6 x
323	Bílek Ant. Vracov 138	RR-Neub.		17,5
324	"-	MT + BB		18,5 x
325	Fridrich Mir. Vracov 1266	Müller-Th.		18,5 x
326	Glaser Vlad. Vracov 19	Burg.b.-Tramín		18,5 x
327	"-	Vavřinecké		18,7 x
328	Hanák Oldř. Vracov 1077	Veltl.červ.ranné		18,-
329	"-	Vavřinecké		16,9 x
330	"-	Frankovka		18,9 x

č.vz.	Vystavovatel	odrůda	roč.	body
331	Jakša Josef Vracov 298	Rulandské bílé	18,6	x
332	"-	Rulandské bílé 1969	19,5	x
333	"-	Tramín 1969	19,3	x
334	Kostrůnek Karel Vracov 705	BB-MT 1976	18,6	x
335	"-	Frank.-Vavř.	18,1	
336	Kozumplík Ant.Vracov 1250	směs bílá	18,6	x
337	Kudlík Ant. Vracov 680	Tramín	18,-	
338	Lukeš Pavel Vracov 441	směs bílá	18,3	
339	Měchura Oldř.Vracov 843	Rulandské-Neub.	18,5	x
340	Michal Frant. Vracov 9	Rulandské bílé+šedé	18,5	x
341	"-	směs bílá	16,7	x
342	Michal Ant. Vracov 563	směs bílá	18,1	
343	"-	směs červená	18,2	
344	Pišťák Štěpán Vracov 514	Portugal	18,-	
345	Suttner Břet.Vracov 219	RR-BB	18,8	x
346	Svitálek Jos.Vracov 1196	Veltl.zelené	18,6	x
347	Škaredecký Jos.Vracov 719	Sauvignon	18,6	x
348	"-	Rulandské bílé	18,7	x
349	"-	Ryzl.rýnský	18,7	x
350	Vašík Frant. Vracov 946	RR+Sauvignon	18,4	
351	"-	směs bílá	18,2	
352	"-	směs červená	18,2	
353	Zajícov Pavel Vracov 905	Müller-Thurgau	18,3	
354	"-	Veltl.zel.	17,6	
355	"-	Vavřinecké	19,-	x
356	Verbík Bohuš Vážany 23	Vavřinecké	18,6	x
357	"-	Rulandské bílé	18,3	
358	ing.Krčmář Vlast.Marefy 76	Ryzl.vlašský	18,-	
359	"-	Neuburg	18,5	x
360	"-	směs bílá Ib	18,3	
361	Partyka Jan Křížanovice 170	směs bílá Ib	18,7	x
362	Cenek Jos.Křížanovice 66	Veltl.zel.	18,5	x
363	Raba Bohuslav Bučovice 762	MT-NB	18,-	
364	"-	směs bílá	18,1	
365	Šubrt Alois Bučovice 737	směs bílá	17,9	
366	Hrubý Jan Bučovice 764	směs bílá	17,7	
367	Cigánek Alois Bučovice 157	směs bílá	16,5	
368	Šraml Artur Bzenec	směs bílá	18,-	
369	Raštica Silvestr Bzenec	Ryzl.rýnský	18,1	
370	"-	Müller-Thurgau	17,4	
371	MUDr.Žarožský Vlad.Hodonín	Rul.bílé	18,3	
372	Příkopa Norbert Hodonín 10	Ryzl.rýn.	18,5	x
373	Havlík Frant. Mutěnice 133	Rul.šedé	18,6	x

vyrábí a docívá:

- domovní odstředivky prádla typ CR 4
- nový typ odstředivky prádla typ CR 15
- nový typ odstředivky prádla typ CR 30
- sušiče prádla typ SB 30 P
- sušičky pro čistírny typ SB 30 B
- velkokapacitní sušiče typ SB 60

Pro protektorovací závody:

- stroje drásací
- stroje navalovací
- lisy na pneu
- montážní a demontážní stroje na pneu MDOP 16

Obalovou techniku pro Sklárny Moravia Kyjov

Montážní klíče, řezače obkládaček a řezače dlažby
pro stavebnictví

Servopohony pro transistní plynovod.

Pro zajištění této výroby přijmeme do pracovního poměru
pracovníky těchto profesí:

- zámečníka
- soustružníka
- manipulanta
- elektrikáře
- projektanta stroj. technologií
- ženy do výroby

Bližší informace poskytne kádrový a personální útvar

Kam jít za nákupy -

- než do prodejen **JEDNOTY** !

V našich prodejnách dobře nakoupíte:

- potraviny všeho druhu
- maso, uzeniny, drůbež
- zeleninu, ovoce
- textil, koženou galanterii
- obuv
- kosmetické a drogistické zboží

V OBCHODNÍM DOMĚ

naleznete v průmyslovém oddělení vše pro domácnost

- oddělení odívání vám nabízí velký výběr kusového textilu,
- dětskou, dámskou a pánskou konfekci, kožichy i mod.doplňky

Hotel **LIDOVÝ DŮM** nabízí ubytovací kapacitu, dobrou kuchyni, možnost pořádání schůzí, svateb, příležitostných celav a hostin.

Příjemné posezení při skleničce vína naleznete ve stylovém prostředí restaurace **MYSLIVNA**

Zaměstnanci **JEDNOTY** ve Bzenci vás rádi obslouží ve svých provozovnách.

Navštivte nás - budete spokojeni

MORAVSKÉ VINAŘSKÉ ZÁVODY, n.p. Mikulov, závod BZENEC

se svými láhvujícími provozy

- B Z E N E C

- M U T Ě N I C E

- O S T R A V A

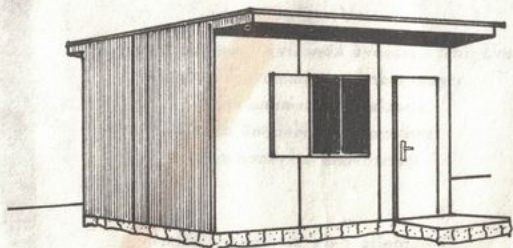
Vykupují a zpracovávají moštové hrozny

Vyrábí a dodávají nejvyšší

přírodní i šumivá vína

T r a d i c e - k v a l i t a

přesvědčte se - ochutnejte



Zahradní domek.

(půdorys 250 cm x 310 cm)

Základní cena fco výroba.

sololit Kčs 6.340,-

sololek 7.880,-

V ceně není započítáno:

- základová deska
- střešní krytina
- montáž
- zasklení
- nátěry

P a n e l y:

Panel - síla 5 cm

sololit - náplň voština = 100,- Kčs

sololek - náplň voština = 150,- Kčs

Cena za 1 m².

TRUD výrobní družstvo B Z E N E C

telefon 95 228

Vyrábíme :

hotová jídla - masové konzervy - masové pomazánky
všechny druhy zeleninových konzerv
speciální zeleninové saláty
sterilované i nakládané okurky
marinované a kysané zelí

Ochutnejte naše sterilované okurky

