



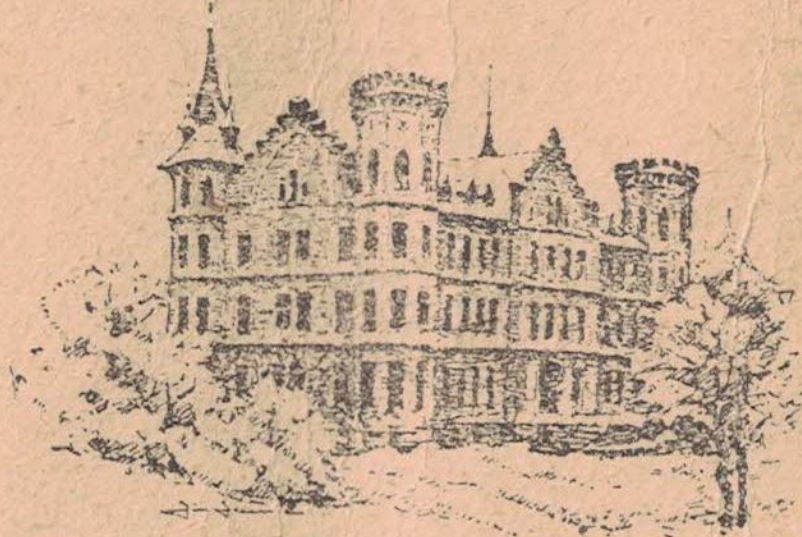
# Katalog výstavy vína

kterou pořádá Vinařská besídka

v neděli 6. a v pondělí 7. IV. 1947

v obou sálech sokolovny v Bzenci.

# Stálá expozice města Bzeneč



## *Vinařské družstvo v Bzenci* *zapsané společenstvo s ručením obmez.*

*Nejstarší vinařský družstevní podnik v ČSR.*

*Ústředna: BZENEČ - ZÁMEK - Telefon 9, 23.*

*Filiálky: OSTRAVA, ul. Červ. kříže 7. - Tel. 3067  
ZLÍN, tř. majora Murzina. - Tel. 303  
PRAHA I., Havelská 23. - Tel. 24879  
HUSTOPEČE u Brna. - Tel. 55  
PŘÍMĚTICE u Znojma. - Tel. 3*

---

*Kvalitní vína slovácká, jihomoravská a slovenská.*



*Odutnejte vína ze bzeneckých sklípků!  
Zkuste sylván, tramín, ryzlink nebo lipku,  
ryšák, frankovku — i portugal je chutný  
a ten, kdo ho pije, nikdy není smutný!*

*Naše víno lék je pro muže i ženy,  
vždyť paprsky slunce jsou v něm zkapalněny.  
Pouhý doušek vína potěší a vzruší,  
z prachu všedního dne zvedne skleslou duši,  
oči rozveselí, zjasní líc —  
které víno světa zmůže víc?*

*A. P.*

## Z DĚJIN MĚSTA BZENEC.

Nejstarší dějiny Bzenec se ztrácejí v temnu minulosti. Osada dostala jméno podle bezového porostu, na němž vznikla. Přemyslovci postavili na příkrém vrchu nad ní hrad, na němž i sídlívali. U Bzenec měli vinice a v hradních sklepech víno. Kolem roku 1230 se stal Bzenec střediskem kraje, jež Přemysl Otakar I. dal své manželce Konstancii věnem, jež papež Řehoř IX. přijal listinou ze dne 10. dubna r. 1231 do ochrany. Na hrad byly přeneseny i krajské úřady, což bylo tržní osadě na prospěch, takže se vyvinula v město. Jan Lucemburský pojišťuje listinou z roku 1330 Markétě manželce svého syna Jana, na hradě a městě Bzenci 5000 kop pražských grošů jako svadební dar. Za markraběte Jana utrpělo město tím, že krajské úřady byly r. 1363 přeneseny do Uh. Hradiště.

Hrad však nepozbyl významu. Zvláště rád zde pobýval dobrodružný markrabě Prokop, jenž r. 1384 dal městu výsady „jako obyvatelé Olomouce, Brna a jiných našich měst mají“. Tyto výsady potvrdil rok nato též markrabě Jošt. Za husitských bouří byl hrad zbořen, město pak bylo od krále Zikmunda nejprve zastaveno a později prodáno a přecházelo potom do majetku rozličných šlechticů, kteří si zbudovali zámek na západní straně města. Popisuje jej urbář z r. 1604. Již tehdy budila pozornost „veliká lípa stojící před vcházením do zámku v rozkošné stromové zahradě“.

Nejdéle — od roku 1588 do r. 1769 — se udržel Bzenec v majetku svobodných pánů Pruskovských z Pruskova, kteří byvše povýšeni do stavu hraběcího, se psali Proskovští z Pruskova. Ze zmíněného urbáře se dovídáme, že tehdy žilo v městě 350 rodin, asi 2000 obyvatel, z nichž bylo na 1600 křesť.

a na 400 židů. V té době dostoupil blahobyť v Bzenci vrcholu. Pročítáme-li zápisní knihy z té doby, vidíme, jak veliký majetek měli mnozí měšťani. Důležitým zdrojem obživy bylo vinařství. Bzenecké víno mělo již tehdy chvalnou pověst, jak patrně z toho, že si na bzenecku zakupovali vinice páni a rytíři z celé Moravy.

Avšak počátkem 17. století nastala Bzenci doba nejhorších útrap. Roku 1605 bylo město vyplněno a spáleno hordami Štěpána Bočkaje. I kostel shořel a zvony se roztrávily. Teprve za 8 let byl ze zchovalé zvonoviny ulit zvon, jenž českým nápisem dosud hlásá zkázu města.

Sotva se město zotavilo, vypukla válka třicetiletá, jež mu zasazovala nové a nové rány. Zvláště za posledních let války bylo obyvatelstvu trpěti nesmírně. Roku 1643 a 1645 se skrývali po několik měsíců na Dúbravě, takže se nekonaly v kostele ani bohoslužby. Potom vypukl mor, jenž tak zuřil, že nebylo radno se s lidmi stýkati. Spousty, způsobené válkou a morem, jsou nejlépe patrné z toho, že r. 1656 bylo v Bzenci toliko 175 rodin.

Teprve koncem 17. století nastaly časy pokojnější a veselější. Svědčí o tom zápisy v pamětních knihách, jež vypravují příběhy kypící rozpustilou bujností. V té době byl pánem na Bzenci Jiří Kryštof Proskovský, jenž zanechal po sobě památku tím, že za něho byl r. 1699 dostavěn farní chrám. Po něm zdědil panství jeho syn Erdman Kryštof, jenž postavil na pahorku, kde stával hrad, kapli, zasvěcenou sv. Floriánu. Je to pěkná baroková památka, okrasa města i celého kraje. Starý zámek, jenž, jak vidět na dochovaném obraze, se podobal ponurné tvrzi, dal zbourati a zbudoval nový, také ve slohu barokovém. Upravil též zámeckou zahradu, ozdobil ji nádhernými kamennými vázami a mythologickými sochami. Zámku se obdivoval ještě na počátku 19. století topograf

Ř. Volný a zvěčnil jej slavný vídeňský litograf Fr. Kunike. Ač bylo město po celé téměř 18. století vyčerpáno spory s vrchností o Zadní hory a roboty, vinařství přec zkvétalo více než před válkou třicetiletou. Roku 1728 bylo vinic 560 čtvrtí t. j. 340 hektarů. Vinice byly chráněny horenským právem, jež krutě trestalo každý pých v nich spáchaný. Když hrozny začaly zrát, bylo zakázáno nepovoláním do vinic vkročiti. Zákaz byl ohlašován o slavnosti uzavírání hor, jež se konala na sv. Vavřince. Byl to pro Bzenčany svátek. Hrabě Erdman zemřel r. 1753. Po něm zdědil panství jeho syn Leopold, jímž r. 1769 rod Proskovských po meči vymřel. Panství přešlo na jeho sestru Arnoštu Salmovou-Neuburgovou, jež je r. 1806 odkázala hr. Fr. Dietrichsteinovi, od něhož přešlo na Fr. X. Dietrichsteina. Tento je roku 1823 prodal kurfirstu hessensko-kasselskému Vilémovi, jehož syn z morganatického manželství Vilém hr. z Reichenbachu-Lesonic dal barokový zámek zbourat a postavil zámek nynější ve slohu anglické gotiky. Jeho dcera Pavla, provdaná za prince Alfreda z Löwensteinu, jej prodala r. 1917 Ant. Magnisovi. Po světové válce byly pozemky rozděleny, park pustl, kamenné lávky a vázy byly převezeny do parku strážnického a mytologické sochy do parku buchlovského.

V roce 1938 přešel zámek koupí do rukou Vinařského družstva v Bzenci, které zřídilo značnými náklady v rozsáhlých zámeckých sklepech své sklady vína a ve vedlejších zámeckých budovách moderní lisovnu a všechny další potřebně provozovny. Hlavní zámecká budova byla upravena na kanceláře družstva, umístěno je zde městské museum, výzkumná stanice zemských výzkumných ústavů a internát vinařské školy.

Zámecký park nynější majitel upravil a ndrzuje, Svými památnými lípami působí jímavým dojmem.

# SEZNAM VYSTAVOVATELŮ:

*Bratislava, Slovensko.*

Pořad. čís.	Jméno vinaře	číslo popis.	odrůda	prodejní množství
1	Vinařské družstvo		veltlin, sylván, ryzlink	90·5 hl
2	Vinařské družstvo		tramín, sud čís. 50	154 hl
3	Vinařské družstvo		rulandské, sud čís. 51	160 hl
4	Vinařské družstvo		sylvan, sud čís. 66	87·4 hl
5	Vinařské družstvo		Leanka, sud čís. 47	150 hl

*Blatnice pod Sv. Ant.*

6	Bachan Frant.	7	bílá směs	
7	Bachan Frant.	7	ryzlink rýnský	
8	Bachan Jan	188	" "	
9	Bachan Jan	188	bílá směs	
10	Frňašek Jan	185	" "	
11	Galuška Jan	6	" "	
12	Galuška Jan	6	ryzlink rýnský	
13	Hanák Jan	559	bílá směs	
14	Janás Jan	474	" "	
15	Křivák Jan	29	" "	
16	Křivák Martin	180	" "	
17	Lukáš Antonín	56	" "	
18	Lukáš Jan	56	" "	
19	Lukáš Josef	599	" "	
20	Petratur Antonín	196	" "	
21	Petratur Antonín	196	ryzl. rýnsk. veltl. zel.	
22	Petratur Frant.	88	rýnský ryzlink	
23	Petratur Frant.	170	bílá směs	
24	Smějsík Antonín	289	" "	
25	Smějsík Antonín	643	" "	
26	Staněk Jan	596	" "	
27	Těthal Jan	179	" "	
28	Těthal Jan	179	červená směs	
29	Valášek Jan	512	tramín červený	
30	Valášek Jan	512	ryzlink rýnský	
31	Valášek Jan	512	bílá směs	
32	Vyskočil Jan	572	" "	

R O Č N Í K 1 9 4 6

SEMENA - KOLONIÁL

**Babáková-Termanová**

BZENEC - Náměstí

**Hospodářské družstvo  
Kyjov, fil. Bzenec.**

*HNOJIVA - UHLÍ*

*SEMENA - ZEM. PLODINY*

NÁDRAŽNÍ ULICE

TELEFON ČÍS. 40

PARNÍ PEKÁRNA

**OLDŘICH JEMELÍK**

BZENEC - Baráky.



Pořad. čís.	Jméno vinaře	číslo popis.	odrůda	prodelní množství	
33	Vyskočil Frant.	290	bílá směs	roč. 1946	
34	Vyskočil Frant.	397	neuburské		
35	Župan Jan	529	bílá směs		
36	Župan Jan	527	" "		
37	Vinařské družstvo		blatnický roháč		
<i>Čejkovice</i>					
38	Vinařské družstvo		tramín	roč. 1946	
39	Vinařské družstvo		bílá směs		
40	Vinařské družstvo		frankovka		
41	Vinařské družstvo		červená směs		500 hl
<i>Domanín</i>					
42	Bělovský Antonín	15	neuburské bílé	100 l	
43	Bělovský Antonín	15	červená směs	ročník 1946	
44	Čožík Jan	82	" "		
45	Čožík Frant.	239	ryšák		
46	Frybort Josef	57	bílá směs		
47	Frybort Antonín	131	" "		
48	Glos Frant.	325	" "		
49	Horák Frant.	213	portugal. modré		1945
50	Horák Frant.	213	" "		
51	Horák Frant.	213	bílá směs		
52	Hrkalík Frant.	71	červená směs		
53	Hladký Jan	147	ryšák	ročník 1946	
54	Lovecký Jan	286	bílá směs		
55	Dvořák Frant.	289	" "		
56	Dvořák Frant.	289	červená směs		
57	Pošťolka Václav	127	bílá směs		
58	Ott Frant.	66	bílá směs		
59	Ott Frant.	66	červená směs		
60	Slabák Josef	27	" "		
61	Šlahůnek Antonín	8	" "		
62	Trlida Vojtěch		bílá směs		
63	Talanda Josef	199	" "		
64	Trýska Josef	323	" "		
65	Trůchlík Vojtěch	26	" "		

*Drogerie*

*Max. Uytorský,*

*parfumerie — fotopotřeby*

*Bzenec - Náměstí. Teleř. 75.*

*Richard Kosch,*

ŽELEZÁŘSTVÍ

V NÁRODNÍ SPRÁVĚ

BZENEC - NÁMĚSTÍ. Telefon čís. 16.

Pořad. čís.	Jméno vinaře	číslo popis.	odrůda	prodejní množství
66	Trlida Josef	241	bílá směs	ročník 1946
67	Trlida Josef	241	červená směs	
68	Studnička Svat.	35	bílá směs	
69	Studnička Svat.	35	červená směs	
70	Veselý Frant.	198	bílá směs	
71	Poštołková Anna	177	" "	

### Dolní Dunajovice

72	Beníšek Josef		veltín	1000 l
73	Beníšek Josef		směs	1000 l
74	Gevěra Frant.		ryzlink vlašský	1000 l
75	Karlík Jan		směs	1500 l
76	Kopřiva Antonín		směs	70 hl
77	Moučka Boh.		ryzlink vlašský	5000 l
78	Moučka Boh.		veltín zelený	5000 l
79	Opravil Frant.		ryzlink vlašský	1000 l
80	Opravil Frant.		směs	1000 l
81	Ondrášek Karel		ryzlink rýnský	
82	Pekařík Ant.	462	směs	1500 l
83	Stašek Josef		ryzlink rýnský	1000 l
84	Stašek Josef		směs	1000 l
85	štourač Ferd.		ryzlink vlašský	
86	štourač Ferd.		směs	1500 l
87	Stašek Cyril		ryzlink vlašský	1000 l
88	Stašek Cyril		směs	1000 l
89	Zonyga Fabián		směs	5000 l

### Limbach, Slovensko

90 Vinohradnické družstvo sylván 1946

### Mutěnice

91	Zemské vinice a školky	bílá směs	1946
92	Zemské vinice a školky	ryzlink rýnský	
93	Zemské vinice a školky	Müller Thurgau	
94	Zemské vinice a školky	červená směs	

Ochutnejte bzenecká vína  
v hostinci

»u Ajmuntů«

Bzenec - Baráky.      Telefon čís. 38.

ČERSTVÉ UZENINY -

BZENECKÉ KLOBÁSY

František Osterézi

ŘEZNÍK A UZENÁŘ

BZENEC - OLŠOVEC.      Telefon čís. 15.

Pořad. čís.	Jméno vinaře	číslo popis.	odrůda	prodejní množství
<b>Ořechov</b>				
95	Bublík Frant.		bílá směs	
96	Janík Antonín		" "	200 l
97	Krsička Petr		" "	
98	Kašpárek Mart.		" "	
99	Martinák Josef		červená směs	6 50 l
100	Martinák Josef		bílá směs	4 6
101	Mrkús Miloš		" "	
102	Obdržálek Ondřej		" "	9 100 l
103	Píštěk Antonín		" "	
104	Patina Alois		" "	
105	Rokyta Frant.		" "	
106	Stodůlka Bonifác		" "	
107	Sýkora Štěpán		" "	
108	špendlík Matouš		" "	
109	špendlík Frant.		" "	
110	šimík Frant.		" "	
111	Cileček Frant.		" "	
112	Vanda Frant.		" "	
113	Vandík Jan		" "	
114	Vandurka Martin		" "	
115	řepa Frant.		ryzlink vlašský	
116	řepa Frant.		frankovka	
117	Gabriel Petr		bílá směs	
<b>Polešovice</b>				
118	Basovník Petr	247	ryzlink rýnský	
119	Blaha Antonín	150	bílá směs	
120	Bartošík Cyril	51	ryzlink rýnský	
121	Bartošík Alfons	295	bílá směs	
122	Dr. Běhounek Miloš	452	frankovka	
123	Caudr Bonifác	109	bílá směs	
124	Dvouletý Josef	90	ryzlink rýnský	
125	Hanák Jaroslav	430	bílá směs	
126	Hrobař Frant.	301	" "	
127	Dr. Horák Petr	236	" "	
128	Horáková Marie	437	" "	

r o č n í k 1 9 4 6

CUKRÁRNA

FRANT. PRACHMAN

BZENEC - Náměstí. Telefon 73.

*Flozián Rusňák,*

DŘEVOPRŮMYSL

BZENEC, Tyršova ulice.

RESTAURACE

*MARIE DANĚČKOVÁ*

BZENEC - Náměstí. Telefon 17.

Pořad. čís.	Jméno vinaře	číslo popis.	odrůda	prodejní množství
129	Jančík Eduard	156	Sauvignon	
130	Jančík Eduard	156	bílá směs	
131	Jančík Eduard	156	frankovka	6
132	Kutálek Antonín	445	bílá směs	4
133	Kolář Frant.	364	ryzlink rýnský	4
134	Kaňovský Boh.	100	burgundské bílé	9
135	Luňák Josef	40	bílá směs	1
136	Lakomý Jaroslav	508	ryzlink rýnský	
137	Martykán Jan	247	„ „	
138	Macalík Fabián	271	bílá směs	k
139	Míša Albín	233	tramín	i
140	Schottl Josef	197	rýnský ryzlink	n
141	šmíd Josef	510	tramín	č
142	širůčka Josef	190	bílá směs	o
143	šottl Jaroslav	452	„ „	č
144	Vandurka Vojtěch	180	„ „	o
145	Vaculík Hynek	193	„ „	r
146	Vinařské družstvo		rýnský ryzlink	
147	Kaňovský Boh.		Sauvignon	
<b>Prušánky</b>				
148	Škapík Tomáš	50	frankovka	1946 350 l
149	škapík Tomáš	50	bílá směs	1946 250 l
<b>Pezinok, Slovensko</b>				
150	Strapák Michal		sylván	
151	Kovačovský Ján	64	muškát	
152	štilhammer Ján	28	ryzlink	
153	štilhammer Ján	28	směs	roč. 1946
154	čech Michal	35	směs	
<b>Petrov</b>				
155	Stoklas Jan		tramín	
156	Stoklas Jan		neuburské	1946
157	Bureš Martin		bílá směs	

KOLONIÁL

PRODEJ UHLÍ, KOKSU  
A PALIVOVÉHO DRÍVÍ

**JOSEF BRÁZDA**

BZENEC, Olšovská ul.

Telefon čís. 11.

*Alois Plešák,*  
*krejčí • Bzenec • náměstí.*



Pořad. čís.	Jméno vinaře	číslo popis.	odrůda	prodejní množství
-------------	--------------	--------------	--------	-------------------

**Ratíškovice**

158	Antoš Frant.		bílá směs	1946
159	Hnilica Gabriel		" "	
160	Příkazký Marcelín		" "	

**Skalica, Slovensko**

161	Bránecký Pavol	538/I	červené rubín.	400 l
162	Dr. Giz. Bláhová	96/I	frankovka směs	
163	černý Anton	745/I	frankovka	2000 l
164	černý Ferd.	369/I	frankovka směs	
165	Dvinka Ant.	522/I	frankovka	
166	Hasička Jozef	231/II	"	
167	Hurban Pavol	443/I	"	
168	Hurban Pavol	443/I	bílá směs	
169	Ivičič Pavol	745/I	frankovka	1000 l
170	Jančík Viktor	160/I	"	
171	Kubiš Pavol, stavit.		"	
172	Kos Pavol	175/I	frankovka směs	
173	Lahoda Čeněk	269/I	frankovka	500 l
174	Lahoda Čeněk	269/I	bílá směs	
175	Michalovič Ján	229/I	frankovka	800 l
176	Nemšovský Pavol	247/I	"	
177	Osvald Emil	62/I	"	
178	Petrovič Ján	673/I	"	2500 l
179	Ransa Ján	853/I	"	
180	štátná pokus. vinica		rubínové	
181	štátná pokus. vinica		bílá směs	
182	šara Imrich	222/I	frankovka	
183	Ulehla Frant.	365/I	"	
184	Dr. Václavík Lad.	186/I	"	1000 l

**Strážnice**

185	Stanislav Jan	316	bílá směs	1946
186	Baňar Jan	594	" "	
187	Martinek Jan	365	" "	
188	Kasala Frant.	167	neuburské	

KVĚTINOVOU VÝZDOBU SÁLU

provedla firma

**ALOIS HUŠEK**

zahradnictví · BZENEC-Olšovec.

*Dobré bzenecké víno*

*„Pod víškem“*

*u Jos. Kučery, Bzenec*

*číslo sklepu 23 v Barácích.*

ČERSTVÉ PEČIVO

**FR. NEVŘIVÝ**

strojní pekárna - Bzenec, Zámecká.

Pořad. čís.	Jméno vinaře	číslo popis.	odrůda	prodejní množství
189	Polešák Jan	93	bílá směs	1946
190	Vinařské družstvo		ryzlink vlašský	150 hl
191	Vinařské družstvo		bílá směs	400 hl
192	Vinařské družstvo		frankovka	400 hl
<i>Syrovín</i>				
193	Mrazík Jan	121	rýnský ryzlink	1946
194	Polášek Martin	56	bílá směs	
195	Šácha Josef	116	„ „	
<i>Těmice</i>				
196	Jandásek Frant.	112	bílá směs	1946
197	Jandásek Frant.	112	frankovka	
198	Kolaja Vinc.	122	bílá směs	
199	Frybort Klement	192	bílá směs	
200	Píštěk Jan	155	„ „	
201	Frelich Frant.	113	„ „	
<i>Topolčianky, Slovensko</i>				
202	štátný žrebčín		ryzlink vlašský	1946
203	štátný žrebčín		ryzlink rýnský	1946
204	štátný žrebčín		rulandské	1946
205	štátný žrebčín		Merlot	1946
<i>Újezdec</i>				
206	Šimík Štěpán	103	bílá směs	1946 200 l
<i>Vracov</i>				
207	Bimek Štěpán	285	portugal šedý	ročník 1946
208	Brauner Jakub	830	bílá směs	
209	Dám František	875	frankovka	
210	Fridrich Jan	201	„	
211	Fridrich Jan	201	ryzlink	
212	Fridrich Rudolf		rulandské	
213	Fridrich Vavřín	981	bílé	
214	Fridrich Vavřín	981	červená směs	

*Antonín Duda*

---

řezník a uzenář - BZENEC

TELEFON 63

---

Při návštěvě Bzence

budete dobře obslouženi

**v restauraci u Skálů**

**Prvotřídní vína - domácí kuchyně**

Nájemce Josef Habáň.

Telefon 41

Pořad. čís.	Jméno vinaře	číslo popis.	odrůda	prodejní množství
215	Fridrich Jan	436	bílá směs	
216	Goliáš Eduard		" "	
217	Goliáš Josef	740	červená směs	
218	Goliáš Martin	51	směs	
219	Kutný Frant.	841	bílá směs	
220	Kůr Frant.	732	ryzlink vlašský	
221	Killer Ondřej	708	bílá směs	
222	Krečmer čeněk	244	" "	6
223	Kočí Frant.		veltinské	4
224	Janovský Frant.		bílá směs	1
225	Janovský Frant.		červená směs	9
226	Lukeš Josef	49	bílá směs	1
227	Lukeš Ant.	209	portugal červený	1
228	Mezihorák Frant.	751	frankovka	1
229	Mezihorák Jan	558	červená směs	1
230	Mivalt Josef	166	bílá směs	1
231	Procházka Josef	557	bílé, červené	100
232	Raiskub Frant.	573	červená směs	1
233	Raiskub Frant.	733	ryzlink	
234	Raiskub Frant.	733	frankovka	
235	Raiskub Frant.	733	červená směs	
236	Samek Raimund		tramín	
237	Samek Raimund		ryzlink	
238	Samek Raimund		frankovka	
239	Tománek Ant.	2	ryzlink	
240	Vinařské družstvo		ryzlink rýnský	
241	Vinařské družstvo		veltinské zelené	
242	Vinařské družstvo		frankovka	
243	Vinařské družstvo		vracovská směs	

r o č n í k 1 9 4 6

*Vacenovice*

244 Knotek Frant.  
245 Knotek Frant.

bílá směs  
ryšák

1946

*Židlochovice*

246 Svačina Frant.  
247 Svačina Frant.

134 bílá směs  
134 neuburské

1946

*Eduard Fuchs*

CUKRÁRNA

BZENEC - Náměstí.

*Ludvík Dežka*

výroba barev a fermeží

BZENEC - Náměstí.

TELEFON 52

Čerstvé uzeniny nejlepší v řeznictví a uzenářství

*Bedřich Ludvík*

BZENEC

Zámecká ulice.

Pořad. čís.	Jméno vinaře	popis. číslo	odrůda	prodejní množství
248	Svačina Frant.	134	sylvánské	ročník 1946
249	Svačina Frant.	134	veltlínské zelené	
250	Svačina Frant.	134	veltlínské růžové	
251	Svačina Frant.	134	chrupka bílá	
252	Svačina Frant.	134	chrupka červená	
253	Svačina Frant.	134	rýnský ryzlink	

*Bzenec*

254	Adamčík Frant.	555	bílá směs	50 l
255	Adamčík Frant.	555	portugal	
256	Ajmunt Jan	434	bílá směs	
257	Ajmunt Jan	434	červená směs	
258	Ajmunt Jan	434	rýnský ryzlink	
259	Brázda Josef	235	portugal	
260	Brázda Josef	235	tramín	
261	Brázda Josef	235	bílá směs	
262	Bunža Břetislav	214	červená směs	
263	Bezhleb Jan, ml.	379	sylván	
264	Bezhleb Jan, ml.	379	čabaňské, mal., muškát.	
265	Biča Bohumír	641	bílá směs	
266	Biča Bohumír	641	červená směs	
267	Bunža Sylv.	207	červené	100 l
268	Bunža Sylv.	207	bílé	50 l
269	Bezhleb Ant.	238	frankovka	130 l
270	Bezhleb Ant.	238	chrupka červená	120 l
271	Daněček Josef	835	červená směs	
272	Daněček Josef	835	bílá směs	
273	Derka Ludvík	1003	rýnský ryzlink	
274	Derka Ludvík	1003	rýnský ryzlink sylv.	
275	Derka Ludvík	1003	ryzlink vlašský	
276	Derka Ludvík	1003	bílá směs	
277	Daněček Krist.		bzenecký ryzlink	
278	Goliáš Jan	345	portugal	100 l
279	Goliáš Jan	345	ryzlinková směs	
280	Gazda Petr	862	frankovka směs	
281	Gistr Josef	626	bílá směs	100 l
282	Gistr Josef	626	červená směs	



*závoody*

*družstva*

***Kvalita***

továrna na zužitkování a zpracování ovoce a zeleniny

**BZENEC**

Telefon č. 7, 33, 93

*Továrna na ovocné a zeleninové konzervy, rajský protlak  
BZENEC-MĚSTO.*

*Továrna na výrobu přírodních šláv „KV”  
BZENEC-MĚSTO.*

*Továrna na výrobu okurkových a zeleninových konsev v octě  
BZENEC-OLŠOVEC,*

*Zelárna – UH. OSTROH.*

*Sušárna a mrazárna: firma Salvátor,  
MOR. SV. JAN, Slovensko.*

*Novinky jsou naše pomeranč. šlávy „KV”,  
nejbohatší na vitamin C.*



Pořad. čís.	Jméno vinaře	číslo popis.	odrůda	prodejní množství
283	Görig Josef	325	bílá směs	
284	Gistr Josef	908	bílá směs	
285	Gistr Josef	908	burgundské červené	
286	Grumbíř Josef	177	bílá směs	
287	Grumbíř Josef	177	červená směs	
288	Herink Mirosl.	168	" "	
289	Holakovský Jos.	1033	frankovka	6
290	Hostecký Ant.	196	bílá směs I	
291	Hostecký Ant.	196	" " II	
292	Jakob Emil	182	bílá směs	4 200 l
293	Jakob Theodor	306	ryzlink rynský	100 l
294	Jakob Theodor	306	červená směs	9 300 l
295	Jurečka Frant.	683	portugal	
296	Jurečka Frant.	683	bílá směs	
297	Jakša Frant.	210	veltlínské zelené	1
298	Jakša Frant.	210	syrovský tramín	
299	Jakša Frant.	210	bzenecký tramín	
300	Jakša Frant.	210	rulandské	
301	Jakša Frant.	210	frankovka	k 200 l
302	Jauerník Vlad.	443	bílá směs	50 l
303	Jurečka Josef	596	portugal	
304	Jelínek Josef	695	bílá směs	i
305	Jelínek Jakub	343	" "	200 l
306	Janoušek Vinc.	456	" "	100 l
307	Jelínek Ant.	657	" "	
308	Jakša Josef	581	" "	200 l
309	Jurčeka Jan	212	tramín	č
310	Jurčeka Jan	212	burgundské bílé	
311	Jurčeka Jan	212	ryzlink sylvánský	o
312	Jurčeka Jan	212	bílá směs	
313	Jurčeka Jan	212	červená směs	
314	Jakša Jindřich	96	portugal	r
315	Jakša Jindřich	96	bílá směs	
316	Jančí Libor	831	burgundské bílé	100 l
317	Jančí Libor	831	frankovka	
318	Kutná Anna	852	bílá směs	
319	Kutná Anna	852	červená směs	
320	Kučera Mirosl.	568	" " I	200 l

*Ukusný tisk*

**Knih tiskárna  
Frant. Tomeček  
Bzenec**

Pořad. čís.	Jméno vinaře	číslo popis.	odrůda	prodejní množství
321	Kučera Mirosl.	568	červená směs II.	roč. 1946
322	Kutný Josef	359	bílá směs	
323	Kutný Josef	359	burgundská červ. směs	1942
324	Kučera Boleslav	580	červená směs	
325	Kučera Josef	580	bílá směs	roč. 1946
326	Kučera Josef	580	bílá směs	
327	Kumpán Bedřich	841	portugal	1946
328	Kvapil Josef	152	bílá směs	
329	Kubaň Oldřich	833	červená směs I	1946
330	Kubaň Oldřich	833	„ „ II	
331	Kubaň Oldřich	833	bílá směs I	1946
332	Kubaň Oldřich	833	„ „ II	
333	Kučera Bedřich	922	červená směs	1946
334	Kučera Bedřich	922	bílá směs	
335	Kočiš Karel	752	ryzlink směs	100 l
336	Komárek Jan	223	červená směs	
337	Komárek Jan	223	„ „	100 l
338	Kováč Frant.	426	ryzlink rýnský	
339	Křižka Frant.	953	frankovka	100 l
340	Křižka Frant.	953	bílá směs	
341	Kotas Jindřich	325	ryzl. r. zel. veltinské	roč. 1946
342	Kuchař Josef	208	červená směs	
343	Kovalčík Václav	1016	„ „	1945
344	Kučera Frant.	221	bílá směs	
345	Kučera Frant.	221	portugal bzenecký	1946
346	Kučera Josef	227	bílá směs	
347	Křivánek Václav	482	portugal	400 l
348	Křivánek Václav	482	portugal	
349	Kumpán Josef	915	ryzlinková směs	100 l
350	Kumpán Josef	915	frankovka	
351	Dr. Macháček Ant.	849	„	roč. 1946
352	Novák Jan	404	„	
353	Novák Jan	404	bílá směs	1946
354	Novák Josef	69	červená směs	
355	Navrátil Josef	853	bílá směs	90 l
356	Novák Bedřich	117	červená směs	
357	Novák Bedřich	117	bílá směs	roč. 1946
358	Nevřivý Frant.	925	bílá směs I	

*Dobrý nábytek Vám dodá*  
**JOSEF STRÁŽNICKÝ**  
BZENEČ · Telefon 82.

*St. Indza,*

střížné, modní a  
pletené zboží

*Bzeneč - náměstí 69.*

**ANTONÍN SVOBODA**

řeznictví a uzenářství

BZENEČ - Náměstí. Telefon 85.

Pořad. čís.	Jméno vinaře	číslo popis.	odrůda	prodejní množství
359	Nevřivý Frant.	925	bílá směs II	
360	Nevřivý Frant.	783	chrupka růžová	50 l
361	Nevřivý Frant.	783	bílá směs	
362	Nevřivý Frant.	783	ryzlink sylván	
363	Nevřivý Frant.	783	portugal	100 l
364	Novák Frant.	589	červená směs	
365	Nevřivý Jaroslav	784	ryzlink sylván	50 l
366	Ostrézi Josef	267	portugal	6
367	Ostrézi Josef	267	bílá směs	
368	Otevřel Vlad.	22	" "	4
369	Ostrézi Frant.	845	portugal	
370	Ostrézi Frant.	845	ryzlink	
371	Ostrézi Frant.	226	červená směs	9
372	Ostrézi Frant.	226	bílá směs	
373	Potůček Ant.	911	červená směs	
374	Potůček Ant.	911	bílá směs	1
375	Potůček Ant.	911	portugal	
376	Procházka Filip	545	červená směs	
377	Procházka Filip	545	bílá směs	k
378	Plaširyba Matouš	505	červená směs	
379	Pogoda Josef	629	bílá směs	i
380	Potrusil Frant.	209	frankovka	
381	Potrusil Frant.	209	burgunda, směs	
382	Potrusil Frant.	209	bílá směs	n
383	Ručka Filip	186	červená směs	
384	Rachvala Frant.	543	bílá směs	č
385	Rachvala Frant.	543	portugal	
386	Ručka Frant.	390	"	
387	Ručka Frant.	390	červená směs	o
388	Ručka Frant.	390	bílá směs	
389	Ružica Filip	296	červená směs	200
390	Reimitz Jaroslav	976	" "	
391	Sazma Frant.	899	bílá směs	
392	Skřivánek Frant.	1057	ryzlink rýnský	
393	Skřivánek Frant.	1057	veltinské rané	
394	Skřivánek Frant.	1057	burgunda bílá	
395	Strážnický Vinc.	454	ryzlink směs	
396	Strážnický Vinc.	454	červená směs	

*Navštivte vinné sklepy  
„u Černínů” v Bzenci.*

Dobře Vás obslouží

**FRANT. NEJEZCHLEBA**

výroba cementového zboží

BZENEC, Vracovská ul.

**SUP**

VÝROBA KROJOVÝCH LOUTEK A HRAČEK

BZENEC, HORNÍ NÁMĚSTÍ

Pořad. čís.	Jméno vinaře	popis. číslo	odrůda	prodejní množství
397	Skřivánek Frant.	8	bílá směs	
398	Skřivánek Frant.	8	veltlínské růž. sylván.	
399	Slavík Stan.	242	frankovka, směs	180 l
400	Sigmund Frant.	59	červené	100 l
401	Sazmová Boh.	623	bílá směs	
402	Sazmová Boh.	623	červená směs	
403	šebesta Josef	157	bílá směs	150 l
404	škoda Josef	360	frankovka, směs	
405	škoda Josef	360	veltlínské rané	
406	šstudent Frant.		ryzlink bzenecký	130 l
407	šstudent Frant.		ryzlinková směs	130 l
408	šstudent Frant.		červená směs	130 l
409	Těšinský Josef	859	" "	100 l
410	Těšinský Josef	859	ryzlink rýnský, vlašský	200 l
411	Tvarůžek Jan	388	bílá směs	
412	Tvarůžek Jan	388	ryzlink	
413	Tvarůžek štěpán	871	frankovka	150 l
414	Urbánek Jan	1018	červená směs	
415	Ulbrecht Frant.	848	" "	
416	Ulbrecht Frant.	848	bílá směs	
417	Ventrča Frant.	259	" "	
418	Ventrča Frant.	259	portugal	
419	Valštýn Antonín	135	bílá směs	
420	Valštýn Antonín	135	portugal	
421	Vozga Jan	65	frankovka směs	
422	Vozga Jan	65	bílá směs	
423	Ventrča Frant.	239	portugal	200 l
424	Vojtěch Josef	574	bílá směs	
425	Vašík Vlad.	586	" "	100 l
426	Vašík Vlad.	586	červená směs	100 l
427	Válka Ant.	220	bílá směs	150 l
428	Válek Frant.	784	ryzlink sylván	50 l
429	Vojáček-Holakovský	741	ryzlink rýnský	
430	Vojáček-Holakovský	741	tramín	
431	Vojáček-Holakovský	741	frankovka	
432	Vojáček-Holakovský	741	bílá směs	
433	Zábelka Josef	383	sylván	
434	Zábelka Josef	383	bílá směs I	

Při návštěvě Bzence

pochutnáte si na dobrých  
čerstvých uzeninách

»u Kočiše«

řezník a uzenář BZENEC - Náměstí.

KRYTINA - ETERNIT

JAN LAGA

ZÁVOD POKRYVAČSKÝ

BZENEC, Vracovská - tel. 49

TELEFON ČÍS. 59



Pořad. čís.	Jméno vinaře	popis. číslo	odrůda	prodejní množství
435	Zábelka Josef	383	bílá směs II.	
436	Roln.-vin. škola	53	ryzlink rýnský	6
437	Roln.-vin. škola	53	sylván zelený	4
438	Roln.-vin. škola	53	tramín	4
439	Vinařské družstvo		bzen. rýn. ryzl. „Lipka”	9 neškol
440	Vinařské družstvo		bzenecký zlatý hrozen	1 neškol
441	Vinařské družstvo		bzenec. červ. Chateau	škol.
442	Vinařské družstvo		bz. tramín-Sauvignon	škol.
443	Vinařské družstvo		blatnický ryzlink	k neškol
444	Vinařské družstvo		syrovín. směs bílá	i neškol
445	Vinařské družstvo		hustopeč. ryzlink, tram.	neškol
446	Vinařské družstvo		perenský ryzlink	n neškol
447	Vinařské družstvo		peren. směs, ryzl., veltl.	škol.
448	Vinařské družstvo		dunajovický ryzlink	o škol.
449	Vinařské družstvo		dunajovic. veltl. zelené	škol.
450	Vinařské družstvo		peren. veltl. pozd. skliz.	o škol.
451	Vinařské družstvo		limbaš. sylván. veltlín.	škol.
452	Vinařské družstvo		slovenské veltlínské	r neškol
453	Vinařské družstvo		jihomoravský výběr	neškol

*Kobyli*

454	Košulič Ant.		neuburské	1946
455	Košulič Ant.		Sauvignon	1946

*Lipov*

456	Zeměděl. výrob. družst.		ryzlink rýnský	6	40 hl
457	Zeměděl. výrob. družst.		Chablis	4	10 hl
458	Zeměděl. výrob. družst.		neuburské	9	20 hl
459	Zeměděl. výrob. družst.		burgundské červené	1	10 hl

KNIHKUPECTVÍ  
„ROVNOST“

Vás obslouží četbou  
zábavnou – poučnou,  
zemědělskou.  
GRAMOFONOVÉ DESKY.

*Přijďte si nezávazně prohlédnout náš podnik.*

Bzenec - Náměstí.

Prodejna obuvi –  
správkárna

Ladislav Pavlíček,  
Bzenec, Zámecká.



# ŠTĚPÁN LAGA

PÁLENICE - SPECIELNÍ VÝROBA LIKÉRŮ  
A VEŠKERÝCH LIHOVIN

BZENEC

TELEFON 25

TELEFON 25

*DROGERIE*

*VLADIMÍR ČERMÁK*

BZENEC - Náměstí. Telefon čís. 36.

VÝROBA OKURKOVÝCH,  
ZELENINOVÝCH KONSERV  
A KYSELÉHO ZELÍ

***Frant. Rýpal,***

BZENEC - Náměstí. Telefon čís. 31.

*FOTOATELIER*

**VRATISLAVSKÝ**

BZENEC, Nádražní ulice.

# BZENECKOU ZELENINU I OVOCE

prvotřídní jakosti  
a vždy čerstvou Vám  
dodá ve velkém i v  
malém množství

*Družstvo ovoce a zeleniny  
v Bzenci.      Telefon čís. 68.*

ŘEZNICTVÍ A UZENÁŘSTVÍ

*František Belant*

Bzenecká vína.

Jarošovské pivo.

*Bzenec-Nový Svět.* Telefon 88.

*Theodor Fabzicí,*

NATĚRAČ

*Bzenec, Uzacovská 2*

Domáci kuchyně - bzenecká vína

# *Restaurace Sokolovna*

náj. Anast. Halová - BZENEC - Tel. 46

PARNÍ PEKÁRNA

JAN ŠIMČÍK

BZENEC - Vracovská ul.

ELEKTRO-RADIO

# *František Nedvědický*

BZENEC - Náměstí.



TELEFON čis. 50

BZENECKÁ

a jihomoravská vína la jakosti

L. Vojáček a J. Holakovský  
vinné sklepy v Bzenci

*Rudolf Černín*

VÝVOZ OVOCE, ZELENINY,  
ZEMÁKŮ A SEMEN,  
KONSERVOVÁNÍ OKUREK A ZELENINY,  
VÝROBA KYSELÉHO ZELÍ

*BZENEC - telefon 29.*





**SPORITELNA  
MĚSTA BZENICE**

**PRACUJ - ŠETŘI - BUDUJ**

---

*Karel Rosa,*

*o s o b n í a*

*n á k l a d n í*

*autodoprava*

**BZENEC č. 304 Telefon 21**

*Učelažské družstevní podniky*

VÝROBNÍ, NÁKUPNÍ A PRODEJNÍ

DRUŽSTVO, zaps. spol. s ruč. obm.

V BZENCI

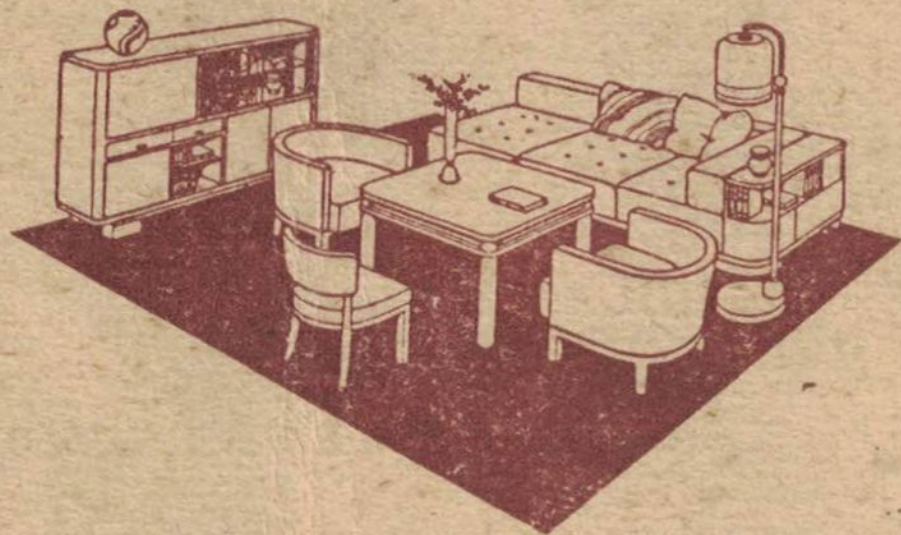
KANCELÁŘE A SKLADY NA NÁMĚSTÍ.

ZVĚROKLESTIČ

**FRANT. BOSÁK**

BZENEC-BARÁKY

*Ukuseně zařídí Vaš byt*



*Ladislav Čmelík*

*továrna na nábytek • Bzenec • telefon 51*

V DEN BZENECKÉ POUTI 15. SRPNA 1947

**tradiční vinařské  
vavřínecké slavnosti**

V ZÁMECKÉM PARKU V BZENCI.

Historické scény, • Slovácký krúžek. • Vína v zámeckém  
sklepě. • Tombola. • KARNEVAL.